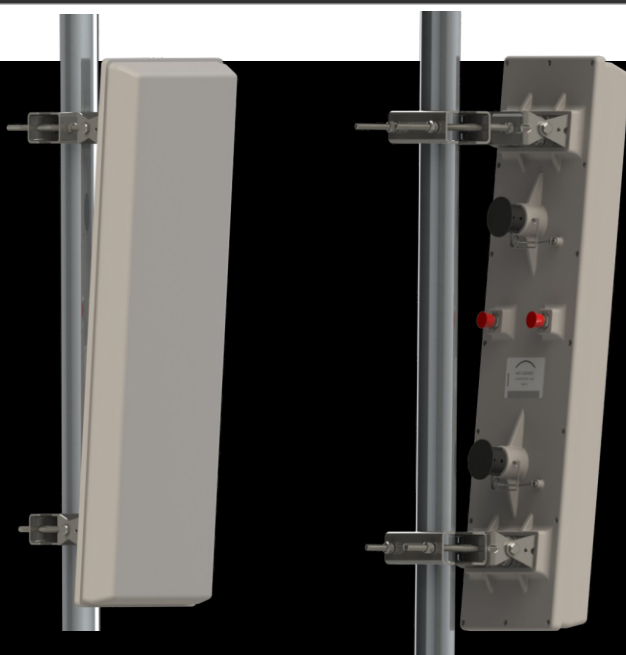




02-SE-MM-21

MaxLink anténa sektorová MIMO
21-19dBi, 5GHz, 60-120°



Profesionální sektorová anténa Maxlink MIMO, která umožňuje nastavování vyzařovacího úhlu 60, 90 nebo 120 stupňů. Tato anténa má robustní uchycení které odolá i nejnepříznivějším povětrnostním podmínkám. Skvěle spolupracuje se zařízeními RocketM5 od Ubiquiti Networks a RouterBoardy Mikrotik.

Electrical Specifications

Frekvenční rozsah	4.94-5.875 GHz		
Polarizace	Duální - V. a H.		
Horizontální vyzařovací úhel	60°	90°	120°
Zisk (dBi)	21	20	19
Vertikální vyzařovací úhel	4.0°		
VSWR 4.94-5.875 GHz	1.5:1 Typ		

Předozadní poměr	>25 dBi
Cross Polarization	>25 dBi
Sidelobe Level	>12 dBi
Port - Port izolace	>25 dBi
Power Rating	20 watts
Impedance	50 ohms
Přepětová ochrana	DC ground

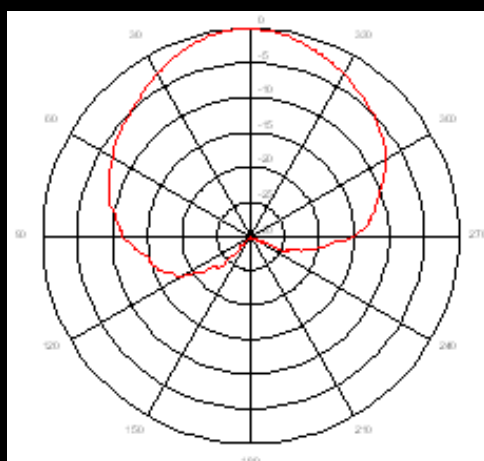
Physical/Environmental Specifications

Délka x Šířka x Hloubka	71 x 16 x 6,5 (bez držáku)
Hmotnost	4.1kg
Kryt antény	UV Stabilized ABS plast, šedý
Odolnost proti větru	201kph
Celková plocha	622,45cm ²
Operační teplota	-45°C to 65°C

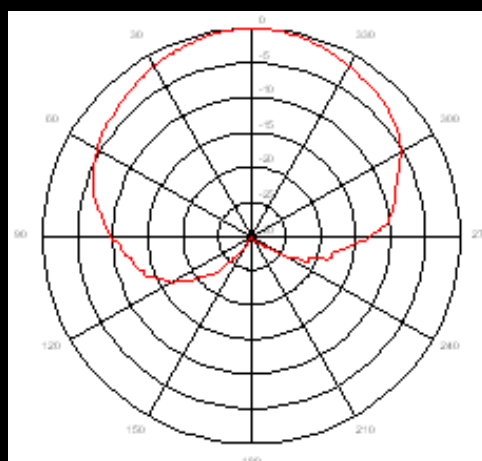
Montáž na stožár	Od 5,0 do 7,0 cm
Stupeň krytí	IP 65
Konektor	2x N-Female
Mechanický náklon	+15 / -30 stupňů

Vyzařovací diagramy horizontální

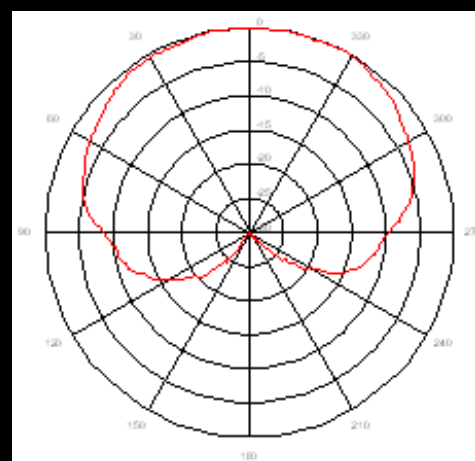
60°



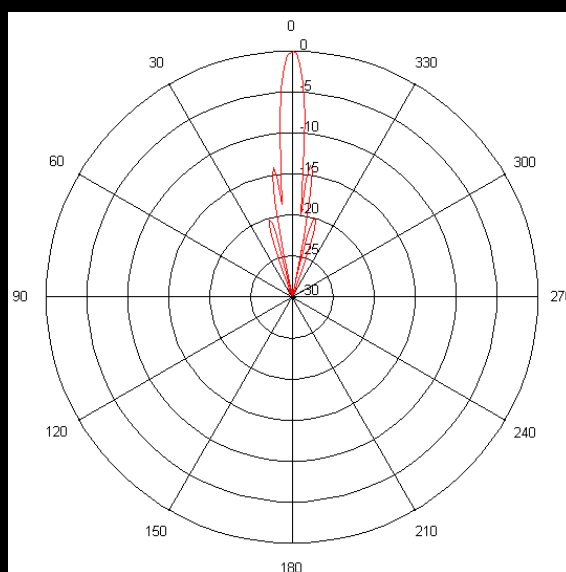
90°



120°



Vyzařovací diagram vertikální



Informace o balení

Rozměr	74 x 25 x 19 cm
Hmotnost	4,5kg
Ks v balení	1

Informace k objednání

Part Number	02-SE-MM-21
Název	MaxLink anténa sektorová MIMO 21-19dBi, 5GHz, 60-120°