



[www.tp-link.com](http://www.tp-link.com)

## TP-LINK TECHNOLOGIES CO., LTD.

Specifications are subject to change without notice. TP-LINK is a registered trademark of TP-LINK TECHNOLOGIES CO., LTD. Other brands and product names are trademarks or registered trademarks of their respective holders.

No part of the specifications may be reproduced in any form or by any means or used to make any derivative such as translation, transformation, or adaptation without permission from TP-LINK TECHNOLOGIES CO., LTD. Copyright © 2016 TP-LINK TECHNOLOGIES CO., LTD. All rights reserved.

[www.tp-link.com](http://www.tp-link.com)



MADE IN CHINA

# Quick Installation Guide

- |                   |             |              |                |
|-------------------|-------------|--------------|----------------|
| • English         | • Български | • Čeština    | • Қазақша      |
| • Latviešu        | • Lietuvių  | • Magyar     | • Polski       |
| • Русский язык    | • Română    | • Slovenčina | • Srpski jezik |
| • Українська мова |             |              |                |

Wireless USB Adapter

---

# CONTENTS

---

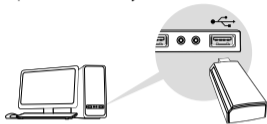
- 01 / English
- 03 / Български
- 05 / Čeština
- 07 / Қазақша
- 09 / Latviešu
- 11 / Lietuvių
- 13 / Magyar
- 15 / Polski
- 17 / Русский язык
- 19 / Română
- 21 / Slovenčina
- 23 / Srpski jezik
- 25 / Українська мова



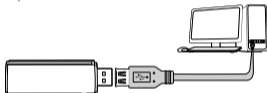
\*Images may differ from actual products.

## 1 Connect to a Computer

### Option 1: Directly



### Option 2: Via the USB Extension Cable



Note: In Windows XP, a Found New Hardware Wizard window will appear when the adapter is detected. Please click **Cancel**.

## 2 Install Driver and Utility

You can also download the driver and utility at [www.tp-link.com](http://www.tp-link.com).

**A:** Insert the CD.

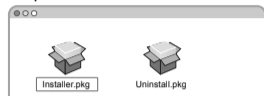
**B:** For Windows

Run the **Autorun.exe** on the pop-up window. Select your adapter and click **Install Driver and Utility**, then follow the InstallShield Wizard to complete the installation.

**For Mac OS X**

Browse the CD, open the folder named after your adapter


model and open **Mac OS X Driver**. Unzip the .zip file or open the .bmg file and run the **Installer**. Follow the wizard to complete the installation.



## 3 Join a Wireless Network

### For Windows

#### Option 1: Via TP-LINK Utility

Select your Wi-Fi network from the pop-up utility window and click **Connect**. The symbol  indicates a successful connection.



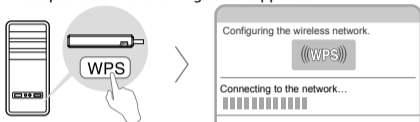
#### Option 2: Via Wi-Fi Protected Setup (WPS)

If your adapter does not have a WPS button, please ignore this option.

## English


A: Press the WPS button on your router.

B: Within 2 minutes, press and hold the WPS button on the adapter until the following screen appears.



C: When you are prompted "Successfully connected to the network by WPS", click **OK**.

### Option 3: Via Windows Wireless Utility

Click  (Network icon) on the system tray, select your Wi-Fi network, and click **Connect**.

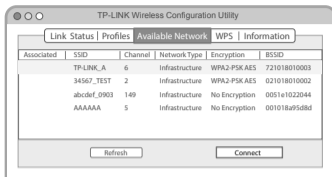
Note: In Windows XP, you need to close the TP-LINK Utility before using the Windows Wireless Utility.

## For Mac OS X

### Option 1: Via TP-LINK Utility

A: Select the **Available Network** or **Site Survey** tab of the pop-up utility window.

B: Select your Wi-Fi network and click **Connect**. The connection status can be viewed on the **Link Status** screen.

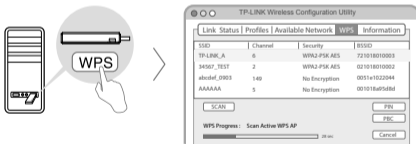


### Option 2: Via Wi-Fi Protected Setup (WPS)

If your adapter does not have a WPS button, please ignore this option.

A: Press the WPS button on your router.

B: Within 2 minutes, press and hold the WPS button on the adapter until the following screen appears.



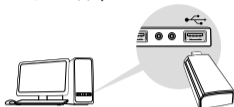
C: When you are prompted "WPS Protocol Finished", click **OK**.

Note: If you are not prompted, check the adapter's LED. When it becomes solid on, your adapter is connected to the network successfully by WPS. The connection status can be viewed on the Link Status screen.

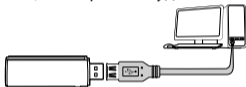
\*Изображенията може да се различават от действителните продукти.

## 1 Свързване към компютър

### Опция 1: Директно



### Опция 2: Чрез USB удължителен кабел



Забележка: Под Windows XP ще се появи прозореца Found New Hardware Wizard (Съветник за открит нов хардуер), когато системата открие адаптера. Моля, щракнете **Cancel** (Отказ).

## 2 Инсталиране на драйвера и програмното средство

Можете да изтеглите драйвера и програмното средство от [www.tp-link.com](http://www.tp-link.com).

**A:** Поставете CD.

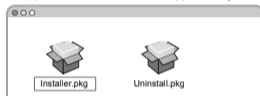
**B:** За Windows

Пуснете **Autorun.exe** в изскачащия прозорец. Изберете вашия адаптер и щракнете **Install Driver and Utility (Инсталиране на драйвера и програмното средство)**, после следвайте InstallShield Wizard (**Съветника по**

**инсталиране**), за да завършите инсталацията.


**За Mac OS X**

Прегледайте папките в компактдиска, отворете папката с името на модела на вашия адаптер и отворете **Mac OS X Driver (Драйвер за Mac OS X)**. Разархивирайте .zip файла и отворете .bmg файла; пуснете **Installer (Инсталатор)**. Следвайте съветника, за да завършите инсталацията.



## 3 Присъединяване към безжична мрежа

**За Windows**

Опция 1: Чрез програмното средство на TP-LINK  
Изберете вашата Wi-Fi мрежа от изскачащия прозорец на помощното програмно средство и щракнете **Connect (Свързване)**. Символът  показва успешна връзка.



## Български

### Опция 2: Чрез Wi-Fi Protected Setup (WPS -Wi-Fi защитена настройка)

Ако вашият адаптер няма WPS бутон, моля, игнорирайте тази опция.


A: Натиснете WPS бутона на вашия рутер.

B: До 2 минути, натиснете и задръжте WPS бутона на адаптера, докато не се появи следния екран.



C: Когато получите подсказване "Successfully connected to the network by WPS" (Успешно свързване към мрежата по WPS), щракнете **OK**.

### Опция 3: Чрез помощното средство за работа с безжични мрежи на Windows

Щракнете иконата  (икона за мрежите) в системния трей, изберете вашата Wi-Fi мрежа и щракнете **Connect (Свързване)**.

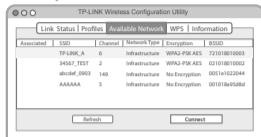
Забележка: Под Windows XP трябва да затворите TP-LINK програмното средство преди да използвате помощното средство на Windows за работа с безжични мрежи.

## За Mac OS X

### Опция 1: Чрез програмното средство на TP-LINK

A: Изберете **Available Network (Налична мрежа)** или табулатора **Site Survey (Проучване на сайтовете)** в изскачащия прозорец на програмното средство.

B: Изберете вашата Wi-Fi мрежа и щракнете **Connect (Свързване)**.

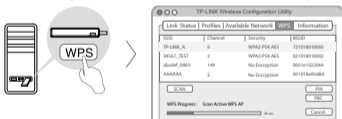


Опция 2: Чрез Wi-Fi Protected Setup (WPS -Wi-Fi защитена настройка)

Ако вашият адаптер няма WPS бутон, моля, игнорирайте тази опция.

A: Натиснете WPS бутона на вашия рутер.

B: До 2 минути, натиснете и задръжте WPS бутона на адаптера, докато не се появи следния екран.



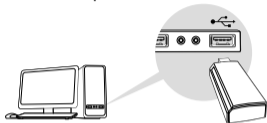
C: Когато се появи подсказка "WPS Protocol Finished" ("WPS протоколът завърши"), щракнете **OK**.

Забележка: Ако не получите подсказка, проверете светодиода на адаптера. Когато той свети постоянно, вашият адаптер е свързан успешно към мрежата чрез WPS. Състоянието на връзката може да се види на екрана Link Status (Състояние на връзката).

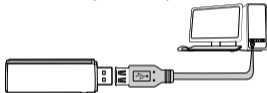
\*Obrázky se mohou lišit od skutečných produktů.

## 1 Připojte adaptér k počítači

Možnost 1: přímo



Možnost 2: přes USB prodlužovací kabel



Poznámka: V případě Windows XP, se objeví okno Nalezen nový hardware, když je adaptér rozpoznán. Klikněte na **Zrušit**.

## 2 Nainstalujte ovladač a aplikaci (utility)

Ovladač a aplikaci (utility) si můžete také stáhnout na **www.tp-link.com**.

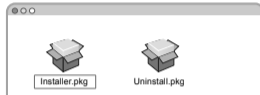
A: vložte CD.

**B: Pro Windows**

Spusťte **Autorun.exe** ve zobrazeném okně. Zvolte váš adapter a klikněte na **Install Driver and Utility (Instalovat ovladač a aplikaci)**, poté postupujte podle InstallShield Wizard (Průvodce instalací) pro dokončení instalace.

### Pro Mac OS X

Projděte CD, otevřete složku pojmenovanou podle modelu vašeho adaptéru a otevřete **Mac OS X ovladač**. Rozbalte soubor .zip nebo otevřete soubor .bmg a spusťte instalátor. Postupujte podle průvodce pro dokončení instalace.

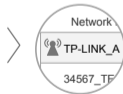


### 3 Připojte se k bezdrátové síti

#### Pro Windows

Možnost 1: pomocí TP-LINK aplikace (utility)

Zvolte vaši Wi-Fi síť v okně aplikace (utility) a klikněte na **Connect (Připojit)**. Symbol  značí úspěšné připojení.





## Čeština

### Možnost 2: pomocí zabezpečeného nastavení Wi-Fi (WPS)

V případě, že váš adaptér nemá WPS tlačítko, ignorujte tuto možnost.


A: Stiskněte WPS tlačítko na vašem routeru.

B: Během 2 minut stiskněte a držte WPS tlačítko na adaptéru, dokud se neobjeví následující obrazovka.



C: Jestliže se objeví „Úspěšně připojeno k síti přes WPS (Successfully connected to the network by WPS)“, klikněte na **OK**.

### Možnost 3: Pomocí Windows bezdrátové služby (Windows Wireless Utility)

Klikněte na  (ikonu sítě) systémovém panelu, zvolte Wi-Fi síť a klikněte na **Connect (Připojit)**.

Poznámka: V případě Windows XP musíte zavít TP-LINK aplikaci (utility) před použitím Windows bezdrátové služby.

### Pro Mac OS X

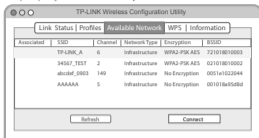
#### Možnost 1: pomocí TP-LINK aplikace (utility)

A: Zvolte kartu **Available Network (Dostupné sítě)** nebo **Site Survey (Prohledat sítě)**.

B: Zvolte vaši Wi-Fi síť a klikněte na **Connect (Připojit)**. Stav

6

připojení může být zobrazen na obrazovce **Link Status**.

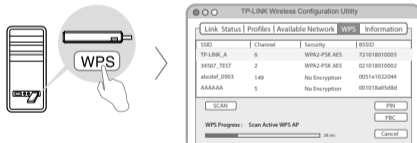


### Možnost 2: pomocí zabezpečeného nastavení Wi-Fi (WPS)

V případě, že váš adaptér nemá WPS tlačítko, ignorujte tuto možnost.

A: Stiskněte WPS tlačítko na vašem routeru.

B: Během 2 minut stiskněte a držte WPS tlačítko na adaptéru, dokud se neobjeví následující obrazovka.



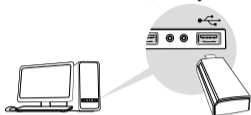
C: Jestliže se objeví „WPS protokol dokončen (WPS Protocol Finished)“, klikněte na **OK**.

Poznámka: V případě, že se výše uvedená věta neobjeví, zkontrolujte LED kontrolky na adaptéru. Jestliže trvale svítí, váš adaptér je úspěšně připojen k síti přes WPS. Stav připojení může být zobrazen na obrazovce Link Status.

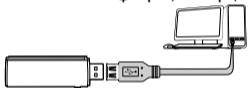
\*Суреттер құрылғылардың нақты суретінен өзгеше болуы мүмкін.

## 1 Компьютерге қосылу

1-тәсіл: Тікелей қосылу



2-тәсіл: USB-ұзартқыш арқылы



Ескерту: Windows XP операциялық жүйесінде USB-адаптерді қосқаннан кейін жаңа құрылғыны орнату шеберінің терезесі шығады. "Болдырмауды" басыңыз.

## 2 Драйвер мен утилиттерді орнату

Драйвер мен утилитаны [www.tp-link.com](http://www.tp-link.com) ресми сайтынан жүктеуге болады.

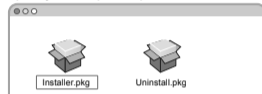
A: CD-тартпаға компакт-дискті салыңыз.

**B: Windows үшін**

Бетке шығатын терезеден **Autorun.exe** қосыңыз. Сіздің адаптеріңізді таңдаңыз және **Драйвер мен утилитаны** орнатуды басыңыз, орнатуды аяқтағанға дейін Орнату шеберінің нұсқаулықтарын орындаңыз.

**Mac OS X үшін**

Сіздің адаптеріңіздің моделінің атымен аталған компакт-дисктің мәліметтерін қарап шығыңыз және **Mac OS X Driver** ашыңыз. .zip файлын қайта архивтаңыз немесе .bmg файлын ашыңыз және **Орнатушыны** қосыңыз. Орнатуды аяқтау үшін орнату шеберіндегі нұсқаулықтарды орындаңыз.



## 3 Сымсыз желіге қосылу

**Windows үшін**

1-әдіс: TP-LINK утилиты арқылы

Экран бетіне шығатын утилиты терезесінен сіздің сымсыз желіңізді таңдаңыз және **Қосылуды** басыңыз.

🗣️ Символ байланыстың сәтті орнатылғанын білдіреді.



## Қазақша

### 2-әдіс: WPS көмегімен

Егер сіздің адаптеріңіздің WPS батырмасы болмаса, бұл опцияға мән бермеңіз.


A: Сіздің бағдарғылаушыңыздағы WPS батырманы басыңыз.

B: 2 минут бойы адаптердегі WPS батырмасын басып, ұстап тұрыңыз және келесі терезенің шығуын күтіңіз.



C: " WPS бойынша желімен байланыс сәтті орнатылды" хабарламасы шыққан кезде, **OK** басыңыз.

### 3-әдіс: Windows желісіз утилитасы арқылы

Тапсырмалар панеліндегі иконканы  (Желі иконкасы) басыңыз, сіздің сымсыз желіңіздің таңдаңыз және **Қосылуды** басыңыз.

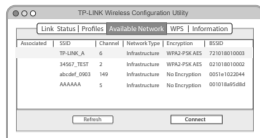
Ескерту: Windows XP-да Windows сымсыз утилитасын қолдануды бастамас бұрын TP-LINK Utility утилитасын жабуыңыз керек.

## Mac OS X үшін

1-әдіс: TP-LINK утилитасы арқылы

A: **Available Network** or **Site Survey** (Қолжетімді желіні немесе желіні іздеуді) таңдаңыз.

B: Сіздің Wi-Fi желіңізді таңдаңыз және **Қосылуды** басыңыз. **Link Status** (Байланыс жағдайы) сілтеме жағдайы терезесінде көрінеді.



### 2-әдіс: WPS көмегімен

Егер сіздің адаптеріңізде WPS батырмасы болмаса, бұл опцияға мән бермеңіз.

A: Бағдарғылаушыңыздағы WPS батырмасын басыңыз.

B: 2 минут бойы адаптердегі WPS батырмасын басып, ұстап тұрыңыз және келесі терезенің шығуын күтіңіз.



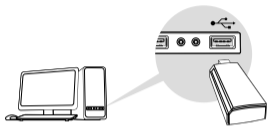
C: " WPS бойынша желімен байланыс сәтті орнатылды" хабарламасы шыққан кезде, **OK** басыңыз.

Ескерту: Егер мұндай хабарлама шықпаса, адаптер көрсеткішінің жағдайын тексеріңіз. Ол тұрақты режимде жанған кезде, сіздің адаптеріңіз желіге WPS бойынша сәтті қосылады. Байланыс жағдайы Желі жағдайы терезесінде көрінеді.

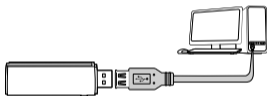
\*Attēli var atšķirties no reālajiem izstrādājumiem.

## 1 Savienojuma izveide ar datoru

### 1. iespēja. Tieši



### 2. iespēja. Izmantojot USB pagarinājuma kabeli



Piezīme. Operētājsistēmā pēc adaptera atpazīšanas parādīsies logs Found New Hardware Wizard (Atrasta jauna aparatūra). Noklikšķiniet uz Cancel (Atcelt).

## 2 Instalējiet draiveri un utilitū

Draiveri un utilitū var lejupielādēt arī vietnē [www.tp-link.com](http://www.tp-link.com).

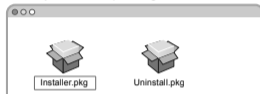
A: Ievietojiet kompaktdisku.

### B: Operētājsistēmā Windows XP:

Uznirstošajā logā palaidiet **Autorun.exe**. Atlasiet savu adapteri un noklikšķiniet uz **Install Driver and Utility (Instalēt draiveri un utilitū)**, tad izpildiet InstallShield vedņa norādījumus, lai pabeigtu instalēšanu.

### Operētājsistēmā Mac OS X:

Pārlūkojiet kompaktdisku, atveriet mapi, kuras nosaukums atbilst Jūsu adaptera modelim, un atveriet **Mac OS X Driver**. Izgūstiet saturu no .zip faila vai atveriet .bmg failu un palaidiet **Installer (Instalēšanas programma)**. Izpildiet vedņa norādījumus, lai pabeigtu instalēšanu.



## 3 Pievienošana bezvadu tīklam

### Operētājsistēmā Windows XP:

#### 1. iespēja. Izmantojot TP-LINK utilitū.

Uznirstošajā utilitū logā atlasiet savu Wi-Fi tīklu un noklikšķiniet uz **Connect (Izveidot savienojumu)**. Veiksmīgu savienojumu apzīmē šāds simbols:



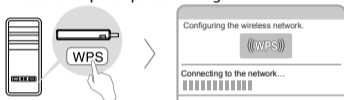
## Latviešu

### 2. iespēja. Izmantojot Wi-Fi aizsargāto iestatīšanu (WPS):

Ja Jūsu adapterim nav WPS pogas, ignorējiet šo iespēju.


A: Nospiediet maršrutētāja WPS pogu.

B: 2 minūšu laikā turiet nospiestu adaptera WPS pogu, līdz tiek atvērts turpmāk parādītais logs.



C: Kad tiek parādīta uzvedne „Successfully connected to the network by WPS” (Veiksmīgi izveidots savienojums ar tīklu, izmantojot WPS), noklikšķiniet uz **OK (Labi)**.

### 3. iespēja. Izmantojot Windows bezvadu utilītu.

Sistēmas teknē noklikšķiniet uz  (Tīkla ikona), atlasiet savu Wi-Fi tīklu un noklikšķiniet uz **Connect (Izveidot savienojumu)**.

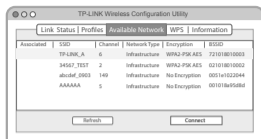
Piezīme. Operētājsistēmā Windows XP: pirms Windows bezvadu utilitātas izmantošanas aizveriet TP-LINK utilītu.

## Operētājsistēmā Mac OS X:

### 1. iespēja. Izmantojot TP-LINK utilītu.

A: Uznirstošajā utilītu logā atlasiet cilni **Available Network** or **Site Survey (Pieejamo tīklu vai vietņu pārskats)**.

B: Atlasiet savu Wi-Fi tīklu un noklikšķiniet uz **Connect (Izveidot savienojumu)**. Savienojuma stāvokli var apskatīt logā **Link Status (Savienojuma stāvoklis)**.



### 2. iespēja. Izmantojot Wi-Fi aizsargāto iestatīšanu (WPS):

Ja Jūsu adapterim nav WPS pogas, ignorējiet šo iespēju.

A: Nospiediet maršrutētāja WPS pogu.

B: 2 minūšu laikā turiet nospiestu adaptera WPS pogu, līdz tiek atvērts turpmāk parādītais logs.



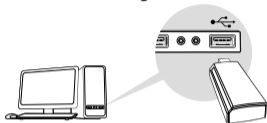
C: Kad tiek parādīta uzvedne „WPS Protocol Finished” (WPS protokols pabeigts), noklikšķiniet uz **OK (Labi)**.

Piezīme. Ja uzvedne netiek parādīta, pārbaudiet adaptera gaismas diodes indikatoru. Ja indikators deg, adapteris ir sekmīgi pievienots tīklam, izmantojot WPS. Savienojuma stāvokli var apskatīt logā **Link Status (Savienojuma stāvoklis)**.

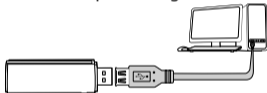
\*Vaizdai gali skirtis nuo realių produktų.

## 1 Prisijunkite prie kompiuterio

1 variantas: Tiesiogiai



2 variantas: per USB ilgintuvo kabelį



Pastaba: Windows XP programoje atsiras "Found New Hardware Wizard" langas, kai adapteris bus aptiktas. Tokiu atveju prašome spustelėkite **Cancel**.

## 2 Įdiekite tvarkykles ir programinę įrangą

Taip pat galite atsisiųsti tvarkykles ir programinę įrangą [www.tp-link.com](http://www.tp-link.com).

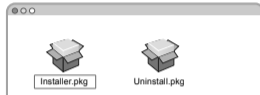
A: Įdėkite CD diską.

**B: Programai "Windows"**

Paleiskite "**Autorun.exe**" iššokusiame lange. Pasirinkite savo adapterį ir spustelėkite **Install Driver and Utility**, tada vykdykite vedlio InstallShield Norėdami užbaigti diegimą.

## Mac OS X programai


Naršykite CD, atidarykite aplanką, pavadintą jūsų adapterio modeliu, ir atverkite "**Mac OS X**" tvarkyklę. Atverkite ".zip" failą arba atidarykite failą ".bmg" ir paleiskite diegimo programą. Sekite vedlį, kad užbaigtumėte diegimą.

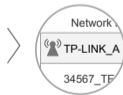


## 3 Prisijunkite prie bevielio tinklo

### Windows programai

1 variantas: Per TP-LINK Utility

Pasirinkite "Wi-Fi" tinklo iš iššokusio sarašo ir spustelėkite **Connect (Jungtis)**. Simbolis  rodo sėkmingą ryšį.



## Lietuvių

### 2 variantas: Per Wi-Fi apsaugos sąranką (WPS)

Jei jūsų adapteris neturi turi WPS mygtuko, prašome ignoruoti šią parinktį.

A: Paspauskite maršruto parinktuvo WPS mygtuką.

B: Per 2 minutes, paspauskite ir palaikykite WPS mygtuką ant adapterio, kol pasirodys toks ekranas.



C: Kai esate raginami "Sėkmingai prijungtas prie tinklo WPS", spustelėkite **OK (Gerai)**.

### 3 variantas: Per bevielį Windows programinę įrangą

Spauskite  (tinklo piktograma) sistemos dėkle, pasirinkite savo Wi-Fi tinklą ir spustelėkite **Connect (Jungtis)**.

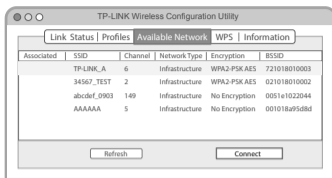
Pastaba: "Windows XP" jums reikia uždaryti TP-LINK programinę įrangą prieš naudodami Windows Wireless Utility.

## Mac OS X programai

### 1 variantas: Per TP-LINK Utility

A: Pasirinkite **Available Network** arba **Site Survey** programines įrangos lange.

B: Pasirinkite "Wi-Fi" tinklą ir spustelėkite **Connect (Jungtis)**. Ryšio statusas gali būti peržiūrėtas **saito būsenos** ekrane.



### 2 variantas: Per Wi-Fi apsaugos sąranką (WPS)

Jei jūsų adapteris neturi turi WPS mygtuko, prašome ignoruoti šią parinktį.

A: Paspauskite maršruto parinktuvo WPS mygtuką.

B: Per 2 minutes, paspauskite ir palaikykite WPS mygtuką ant adapterio, kol pasirodys toks ekranas.



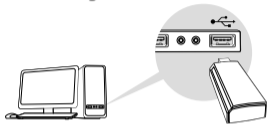
C: Kai esate raginami "Baigtas WPS protokolas", spustelėkite **OK (Gerai)**.

Pastaba: Jei jūs nesate raginami, patikrinkite adapterio LED, kai šviesa tampa ryški, jūsų adapteris sėkmingai prijungtas prie WPS tinklo. Ryšio statusas gali būti peržiūrėtas saito būsenos ekrane.

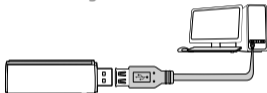
\*A képek eltérhetnek a tényleges termékektől.

## 1 Csatlakoztatás számítógéphez

### 1. lehetőség: Közvetlenül



### 2. lehetőség: USB hosszabbító kábelen keresztül



Megjegyzés: Windows XP esetén megjelenik az **Found New Hardware Wizard** (Új hardvert találtam varázsló) az adapter észlelésekor. Kattintson a **Cancel** (Mégse) gombra.

## 2 Illesztő- és segédprogram telepítése

Az illesztő- és segédprogramot a [www.tp-link.com](http://www.tp-link.com) oldalról is letöltheti.

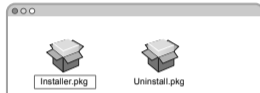
**A:** Helyezze be a CD-t.

**B: Windows esetén**

Futtassa az **Autorun.exe** programot a felugró ablakban. Jelölje ki az adaptert, és kattintson az **Install Driver and Utility** (Illesztő- és segédprogram telepítése) elemre, majd kövesse az InstallShield varázslót a telepítés befejezéséhez.

### Mac OS X esetén


Nézze át a CD-t, nyissa meg az adapter típusa alapján elnevezett mappát, és nyissa meg a **Mac OS X Driver** illesztőprogramot. Csomagolja ki a .zip fájlt, vagy nyissa meg a .bmg fájlt, és futtassa a **Installer** (Telepítő). Kövesse a varázslót a telepítés befejezéséhez.



## 3 Csatlakozás vezeték nélküli hálózathoz

### Windows esetén

#### 1. lehetőség: TP-LINK segédprogramon keresztül

Válassza ki a Wi-Fi hálózatot a felugró ablakban, és kattintson **Connect** (Csatlakoztatás) gombra. A  szimbólum a sikeres csatlakozást jelzi.



#### 2. lehetőség: WPS-es (Wi-Fi Protected Setup) keresztül



## Magyar

Ha az adapteren nincs WPS gomb, hagyja figyelmen kívül ezt a lehetőséget.

A: Nyomja meg a router WPS gombját.

B: 2 percen belül nyomja le az adapter WPS gombját addig, amíg a következő képernyő meg nem jelenik.



C: Amikor megjelenik a „Successfully connected to the network by WPS” (Sikeresen csatlakozik a hálózathoz a WPS által) üzenet, kattintson az **OK** gombra..

3. lehetőség: Windows vezeték nélküli segédprogramon keresztül

Kattintson a  ikonra (hálózati ikon) a tálcán, jelölje ki a Wi-Fi hálózatot, és kattintson a **Connect (Csatlakoztatás)** gombra.

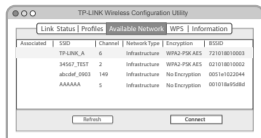
Megjegyzés: Windows XP esetén be kell zárni a TP-LINK segédprogramot a Windows vezeték nélküli segédprogram használata előtt.

## Mac OS X esetén

1. lehetőség: TP-LINK segédprogramon keresztül

A: Válassza ki az **Available Network** or **Site Survey (Elérhető hálózat vagy oldalfelmérés)** fület a felugró ablakban.

B: Válassza ki a Wi-Fi hálózatot, majd kattintson a **Connect (Csatlakozás)** gombra. A kapcsolat állapota megtekinthető a **Link status (Kapcsolat állapota)** képernyőn.



2. lehetőség: WPS-es (Wi-Fi Protected Setup) keresztül  
Ha az adapteren nincs WPS gomb, hagyja figyelmen kívül ezt a lehetőséget.

A: Nyomja meg a router WPS gombját.

B: 2 percen belül nyomja le az adapter WPS gombját addig, amíg a következő képernyő meg nem jelenik.



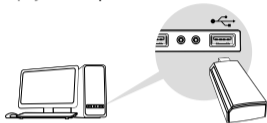
C: Amikor megjelenik a „WPS Protocol Finished” (WPS protokoll kész) üzenet, kattintson az **OK** gombra.

Megjegyzés: Ha nem jelenik meg az üzenet, ellenőrizze az adapter LED-jét. Ha a LED folyamatosan világít, az adapter sikeresen csatlakozik a hálózathoz a WPS által. A kapcsolat állapota megtekinthető a Link status (Kapcsolat állapota) képernyőn.

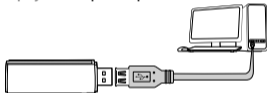
\*Produkt rzeczywisty może różnić się od widocznego na zdjęciach.

## 1 Podłącz kartę sieciową

### Opcja 1: Bezpośrednio



### Opcja 2: Poprzez przedłużacz USB



Uwaga: W systemie Windows XP, po podłączeniu karty sieciowej pojawi się okno Kreatora dodawania sprzętu. Naciśnij przycisk **Anuluj**.

## 2 Zainstaluj sterowniki i oprogramowanie

Sterowniki i oprogramowanie możesz również pobrać ze strony **www.tp-link.com**.

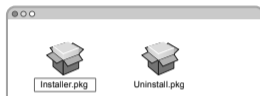
A: Włóż płytę CD.

B: Windows

Uruchom **Autotun.exe**. Wybierz swoją kartę sieciową i naciśnij przycisk **Install Driver and Utility**, a następnie postępuj zgodnie z instrukcjami kreatora, aby zakończyć proces instalacji.

## Mac OS X

Wyświetl zawartość płyty CD i otwórz folder **Mac OS X Driver**. Rozpakuj plik .zip lub otwórz plik .bmg i uruchom plik **Installer**. Postępuj zgodnie z instrukcjami kreatora, aby zakończyć proces instalacji.



## 3 Połącz się z siecią bezprzewodową

### Windows

Opcja 1: Za pomocą oprogramowania TP-LINK  
Wybierz swoją sieć bezprzewodową w okienku i naciśnij **Connect (Połącz)**. Symbol  oznacza udane połączenie.



## Polski

### Opcja 2: Za pomocą WPS


Jeżeli twoja karta nie posiada przycisku WPS, zignoruj tę opcję.

A: Naciśnij przycisk WPS na routerze.

B: W przeciągu 2 minut, naciśnij i przytrzymaj przycisk WPS, aż pojawi się poniższy ekran.



C: Kiedy zobaczysz komunikat "Połączono z siecią przy użyciu WPS", naciśnij przycisk **OK**.

Opcja 3: Za pomocą narzędzia systemowego Windows  
Naciśnij na  (ikonę sieci) w pasku zadań, wybierz swoją sieć i naciśnij przycisk **Connect (Połącz)**.

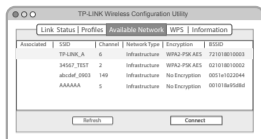
Uwaga: W systemie Windows XP, aby skorzystać z narzędzia systemowego Windows, musisz najpierw zamknąć otwarte oprogramowanie TP-LINK.

## Mac OS X

Opcja 1: Za pomocą oprogramowania TP-LINK

A: Wybierz zakładkę **Available Network** lub **Site Survey** w oknie programu.

B: Wybierz swoją sieć bezprzewodową i naciśnij przycisk **Connect (Połącz)**. Stan połączenia jest widoczny w zakładce **Link Status**.



Opcja 2: Za pomocą WPS

Jeżeli twoja karta nie posiada przycisku WPS, zignoruj tę opcję

A: Naciśnij przycisk WPS na routerze.

B: W przeciągu 2 minut, naciśnij i przytrzymaj przycisk WPS, aż pojawi się poniższy ekran.



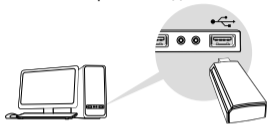
C: Kiedy zobaczysz komunikat "Zakończono protokół WPS", naciśnij przycisk **OK**.

Uwaga: Sprawdź diodę karty sieciowej. Jeżeli świeci się ona stałym światłem, oznacza to udane połączenie przez WPS. Stan połączenia jest widoczny w zakładce Link Status.

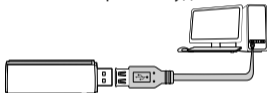
\*Изображения могут отличаться от фактического вида устройств.

## 1 Подключение к компьютеру

### Способ 1: Прямое подключение



### Способ 2: Через USB-удлинитель



Примечание: В операционной системе Windows XP после подключения USB-адаптера появится окно мастера установки нового оборудования. Нажмите "Отмена".

## 2 Установка драйвера и утилиты

Драйвер и утилиту можно скачать с официального сайта: [www.tp-link.com](http://www.tp-link.com).

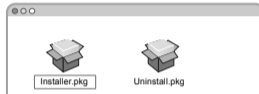
**A:** Вставьте компакт-диск в CD-привод.

### **B:** Для Windows

Запустите **Autorun.exe** из всплывающего окна. Выберите ваш адаптер и нажмите **Установить Драйвер и Утилиту**, следуйте инструкциям Мастера установки до завершения установки.

### Для Mac OS X


Просмотрите данные компакт-диска, откройте папку, названную по имени вашей модели адаптера и откройте **Mac OS X Driver**. Разархивируйте файл .zip или откройте файл .bmg и запустите **Установщик**. Следуйте инструкциям в мастере установке для завершения установки.

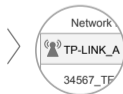


## 3 Подключение к беспроводной сети

### Для Windows

#### Способ 1: Через утилиту TP-LINK

Выберите вашу беспроводную сеть из всплывающего окна утилиты и нажмите **Connect (Подключиться)**. Символ  обозначает, что соединение успешно установлено.



## Русский язык

### Способ 2: С помощью WPS

Если у вашего адаптера отсутствует кнопка WPS, не принимайте во внимание данную опцию.


A: Нажмите кнопку WPS на вашем маршрутизаторе.

B: В течение 2 минут нажмите и удерживайте кнопку WPS на адаптере и дождитесь появления следующего окна.



C: Когда появится сообщение “Соединение с сетью успешно установлено по WPS”, нажмите **OK**.

### Способ 3: Через беспроводную утилиту Windows

Нажмите на иконку  (иконка Сеть) на панели задач, выберите вашу беспроводную сеть, и нажмите **Connect (Подключиться)**.

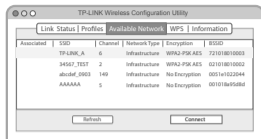
Примечание: В Windows XP вам необходимо закрыть утилиту TP-LINK Utility перед тем, как начать пользоваться беспроводной утилитой Windows.

## Для Mac OS X

### Способ 1: Через утилиту TP-LINK

A: Выберите **Available Network** or **Site Survey (Доступную сеть или поиск сетей)** из всплывающего окна.

B: Выберите вашу сеть Wi-Fi и нажмите **Connect (Подключиться)**. Состояние соединения отображено в окне **Link Status (Состояние ссылки)**.



### Способ 2: С помощью WPS

Если у вашего адаптера отсутствует кнопка WPS, не принимайте во внимание данную опцию.

A: Нажмите кнопку WPS на вашем маршрутизаторе.

B: В течение 2 минут нажмите и удерживайте кнопку WPS на адаптере и дождитесь появления следующего окна.



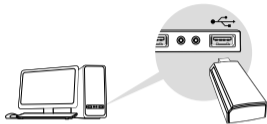
C: Когда появится сообщение “Соединение с сетью успешно установлено по WPS”, нажмите **OK**.

Примечание: Если такое сообщение не появляется, проверьте состояние индикатора адаптера. Когда он станет гореть в постоянном режиме, ваш адаптер успешно подключен к сети по WPS. Состояние соединения отображено в окне Состояние сети.

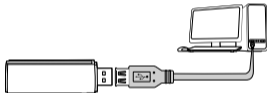
\*Imaginile pot diferi de produsele reale.

## 1 Conectați la Computer

### Metoda 1: Direct



### Metoda 2: Folosind un cablu de extensie USB



Notă: În Windows XP va fi afișată pagina Found New Hardware Wizard (A fost detectat un nou dispozitiv - configurare) după ce adaptorul este detectat. Vă rugăm să apăsați **Cancel (Anulare)**.

## 2 Instalați driverul și utilitarul

Puteți descărca driverul și utilitarul de pe [www.tp-link.com](http://www.tp-link.com).

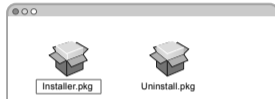
A: Introduceți CD-ul.

**B: Pentru Windows**

Rulați **Autorun.exe** din fereastra care va fi afișată. Selectați adaptorul dumneavoastră și apăsați **Install Driver and Utility**, apoi urmați utilitarul InstallShield Wizard pentru a finaliza instalarea.

**Pentru Mac OS X**

Căutați pe CD numele directorului corespunzător cu modelul adaptorului dumneavoastră și deschideți **Mac OS X Driver**. Dezarhivați fișierul .zip sau deschideți fișierul .bmg și rulați **Installer (Utilitarul de instalare)**. Parcurgeți utilitarul pentru a finaliza instalarea.

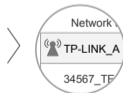


## 3 Conectați-vă la o rețea wireless

**Pentru Windows**

### Metoda 1: Via Utilitarul TP-LINK

Selectați rețeaua Wi-Fi din fereastra utilitarului și apăsați **Connect (Conectare)**. Simbolul  indică o conectare reușită.



## Română

### Metoda 2: Via Wi-Fi Protected Setup (WPS)

Dacă adaptorul dumneavoastră nu dispune de un buton WPS, vă rugăm să ignorați această metodă.


A: Apăsați butonul WPS de pe router.

B: În interval de două minute, apăsați și mențineți apăsat butonul WPS de pe adaptor, până când va fi afișat următorul ecran.



C: Când va fi afișat mesajul "Successfully connected to the network by WPS" (Conectare cu succes folosind WPS), apăsați **OK**.

### Metoda 3: Folosind aplicația Wireless din Windows

Apăsați  pictograma de rețea) din bara de programe și selectați rețeaua Wi-Fi, apoi apăsați **Connect (Conectare)**.

Notă: În Windows XP va trebui să închideți utilitarul TP-LINK înainte de a utiliza aplicația Wireless din Windows.

### Pentru Mac OS X

### Metoda 1: Via Utilitarul TP-LINK

A: Selectați meniul **Available Network** sau **Site Survey (Rețele disponibile sau Scanare)** din fereastra afișată.

B: Selectați rețeaua dumneavoastră Wi-Fi și apăsați **Connect (Conectare)**. Starea conexiunii poate fi vizualizată în pagina **Link Status**.



### Metoda 2: Via Wi-Fi Protected Setup (WPS)

Dacă adaptorul dumneavoastră nu dispune de un buton WPS, vă rugăm să ignorați această metodă.

A: Apăsați butonul WPS de pe router.

B: În interval de două minute, apăsați și mențineți apăsat butonul WPS de pe adaptor, până când va fi afișat următorul ecran.



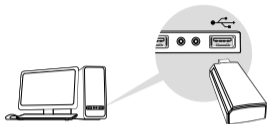
C: Când va fi afișat mesajul "WPS Protocol Finished" (Conectare WPS finalizată), apăsați **OK**.

Notă: Dacă nu va fi afișat mesajul de mai sus, verificați LED-ul adaptorului. Când acesta rămâne aprins, adaptorul dumneavoastră s-a conectat cu succes via WPS. Starea conexiunii poate fi vizualizată în pagina **Link Status** (Stare conexiune).

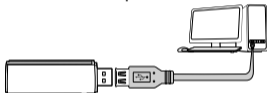
\*Obrázky sa môžu oproti aktuálnemu výrobku líšiť.

## 1 Zapojte do počítača

### Možnosť 1: Priamo



### Možnosť 2: Cez predĺžovací USB kábel



Poznámka: V systéme Windows XP sa objaví okno Found New Hardware Wizard (Sprievodca vyhľadávaním nového hardvéru) vo chvíli, keď sa nájde nový hardvér. Kliknite na Cancel (Zrušiť).

## 2 Inštalácia ovládača a pomocného softvéru

Ovládač a pomocný softvér si môžete tiež stiahnuť na stránke [www.tp-link.com](http://www.tp-link.com).

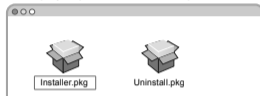
A: Vložte CD.

### B: Pre operačný systém Windows

Spustite **Autorun.exe** vo vyskakovacom okne. Zvoľte svoj adaptér a kliknite na **Install Driver and Utility (Inštalovať ovládač a pomocný softvér)**, potom postupujte podľa krokov v sprievodcovi InstallShield Wizard pre dokončenie inštalácie.

### Pre Mac OS X


Prechádzajte CD, otvorte priečinok s názvom podľa modelu vášho adaptéra a otvorte **Mac OS X Driver**. Rozbaľte súbor .zip alebo otvorte súbor .bmg a spustíte **Installer (Inštalátor)**. Postupujte podľa krokov v sprievodcovi a dokončíte inštaláciu.



## 3 Pripojte sa do bezdrôtovej siete

### Pre operačný systém Windows

Možnosť 1: Pomocou pomocného softvéru TP-LINK Utility

Vo vyskakovacom okne pomocného softvéru zvoľte svoju Wi-Fi sieť a kliknite na **Connect (Pripojiť)**. Symbol  znázorňuje úspešné pripojenie.



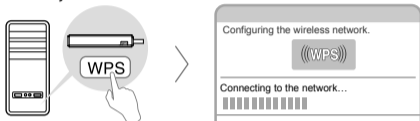


## Slovenčina

**Možnosť 2: Cez chránené nastavenie Wi-Fi (WPS)**  
Ak váš adaptér nemá tlačidlo WPS, ignorujte túto možnosť.


**A:** Stlačte tlačidlo WPS na routeri.

**B:** Do 2 minút stlačte a podržte tlačidlo WPS na adaptéri, kým sa objaví nasledovná obrazovka.



**C:** Keď ste vyzvaní "Successfully connected to the network WPS (Úspešne pripojený k sieti pomocou WPS)", kliknite na **OK**.

**Možnosť 3: Pomocou pomocného softvéru Windows pre bezdrôtovú sieť**

Kliknite na  (Ikona siete) na systémovej lište, zvolte svoju sieť Wi-Fi a kliknite na **Connect (Pripojiť)**.

Poznámka: Vo Windows XP je potrebné zavrieť pomocný softvér TP-LINK Utility predtým, ako použijete pomocný softvér Windows pre bezdrôtovú sieť.

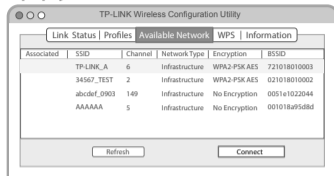
### Pre Mac OS X

**Možnosť 1: Pomocou pomocného softvéru TP-LINK Utility**

**A:** Zvoľte kartu **Available Network** or **Site Survey (Prístupná sieť alebo Prehľadanie siete)** vo vyskakovacom okne pomocného softvéru.

**B:** Zvoľte svoju Wi-Fi sieť a kliknite na **Connect (Pripojiť)**. Stav pripojenie si môžete pozrieť na obrazovke **Link Status (Stav**

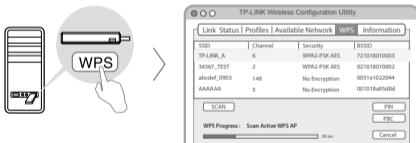
**pripojenia).**



**Možnosť 2: Cez chránené nastavenie Wi-Fi (WPS)**  
Ak váš adaptér nemá tlačidlo WPS, ignorujte túto možnosť.

**A:** Stlačte tlačidlo WPS na routeri.

**B:** Do 2 minút stlačte a podržte tlačidlo WPS na adaptéri, kým sa objaví nasledovná obrazovka.



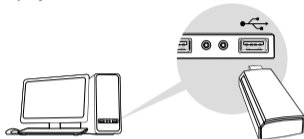
**C:** Keď ste vyzvaní "WPS Protocol Finished (Protokol WPS dokončený)", kliknite na **OK**.

Poznámka: Ak nie ste vyzvaní, skontrolujte kontrolky LED adaptéra. Keď budú trvalo svetliť, váš adaptér je úspešne pripojený k sieti pomocou WPS. Stav pripojenie si môžete pozrieť na obrázku Link Status (Stav pripojenia).

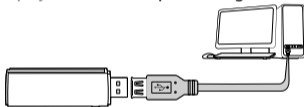
\*Slike mogu biti različite od stvarnog proizvoda.

## 1 Povezivanje sa računarom

### Opcija 1: Direktno



### Opcija 2: Preko USB produžnog kabla



Napomena: Na Windows XP-u pojavice se prozor Found New Hardware Wizard. Kliknite **Cancel**.

## 2 Instaliranje drajvera i Utility programa

Drajver i program možete skinuti i sa [www.tp-link.com](http://www.tp-link.com).

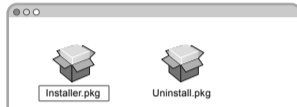
A: Ubacite CD.

**B: Za Windows**

Pokrenite **Autorun.exe** na prozoru koji se pojavi. Izaberite Vaš adapter i kliknite **Install Driver and Utility**, a zatim pratite InstallShield Wizard da biste završili instalaciju.

### Za Mac OS X


Pretražite CD, otvorite folder koji se zove kao i Vaš adapter i otvorite **Mac OS X Driver**. Otpakujte .zip dokument ili otvorite .bmg dokument i pokrenite **Installer**. Pratite wizard da biste završili instalaciju.

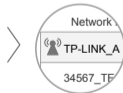


## 3 Prijavite se na bežičnu mrežu

### Za Windows

Opcija 1: Preko TP-LINK Utility programa

Odaberite Vašu bežičnu mrežu sa prozora za bežične mreže i kliknite **Connect**. Simbol  pokazuje uspešno povezivanje.



## Srpski jezik

### Opcija 2: Preko zaštićenog bežičnog povezivanja (WPS)

Ako Vaš adapter nema WPS dugme, zanemarite ovu opciju.


A: Pritisnite WPS dugme na Vašem ruteru.

B: Tokom 2 minuta pritisnite i držite WPS dugme na adapteru dok se ne pojavi sledeći ekran.



C: Kada se pojavi "Successfully connected to the network by WPS", kliknite **OK**.

### Opcija 3: Preko Windows Utility programa

Kliknite  (mrežna ikona) na dnu ekrana, odaberite bežičnu mrežu i kliknite **Connect**.

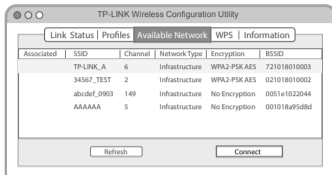
Napomena: Na Windows XP-u morate da ugasite TP-LINK Utility da biste koristili Windows Utility program.

## Za Mac OS X

### Opcija 1: Preko TP-LINK Utility programa

A: Odaberite **Available Network** or **Site Survey** karticu na prozoru koji se pojavi.

B: Odaberite Vašu bežičnu mrežu i kliknite **Connect**. Status veze možete proveriti na **Link Status** ekranu.



### Opcija 2: Preko zaštićenog bežičnog povezivanja (WPS)

Ako Vaš adapter nema WPS dugme, zanemarite ovu opciju.

A: Pritisnite WPS dugme na Vašem ruteru.

B: Tokom 2 minuta pritisnite i držite WPS dugme na adapteru dok se ne pojavi sledeći ekran.



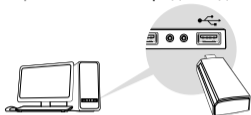
C: Kada se pojavi "WPS Protocol Finished", kliknite **OK**.

Napomena: Ako se poruka ne pojavi, proverite LED na adapteru. Kada počne neprekidno da svetli, adapter je povezan na bežičnu mrežu pomoću WPS-a. Status veze možete proveriti na Link Status ekranu.

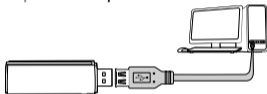
\*Зображення можуть відрізнятися від фактичної продукції.

## 1 Під'єднання до Комп'ютера

### Варіант 1: Безпосереднє підключення



### Варіант 2: Через USB-кабель



Примітка: У Windows XP, коли адаптер підключено, з'явиться вікно Found New Hardware Wizard (Майстра Установки Нового Обладнання). Будь ласка, натисніть Cancel (Скасувати).

## 2 Встановити Драйвер та Утиліту

Ви можете завантажити драйвер та утиліту на веб-сайті компанії [www.tp-link.com](http://www.tp-link.com).

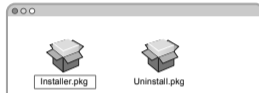
A: Вставте компакт диск.

### B: Для Windows

Запустіть файл **Autorun.exe** із спливаючого вікна. Оберіть Ваш адаптер та натисніть **Install Driver and Utility (Встановити Драйвер та Утиліту)**, потім дотримуйтесь інструкцій Майстра Установки InstallShield для завершення процесу установки.

### Для Mac OS X


Продивіться компакт диск, відкрийте папку з назвою моделі Вашого адаптера та відкрийте **Mac OS X Driver**. Розархівуйте .zip-файл або відкрийте файл з розширенням .bmg та запустіть **Installer (Інсталлятор)**. Дотримуйтеся інструкцій майстра для завершення процесу установки.



## 3 Приєднати Бездротову Мережу

### Для Windows

#### Варіант 1: Через Утиліту TP-LINK

Оберіть Вашу Wi-Fi мережу із спливаючого вікна утиліти та натисніть **Connect (Підключити)**. Символ  вказує на успішне підключення.



#### Варіант 2: Через Захищену Установку (WPS)

## Українська мова


Якщо на вашому адаптері немає кнопки WPS, просто проігноруйте цей варіант.

- A: Натисніть кнопку WPS на Вашому маршрутизаторі.  
B: Впродовж 2-х хвилин натисніть та утримуйте кнопку WPS на адаптері, поки не відкриється наступне вікно.



C: Коли з'явиться напис "Успішно підключено до мережі через WPS", натисніть **ОК**.

### Варіант 3: Через Windows Утиліту Бездротового Зв'язку

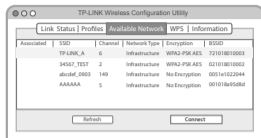
Натисніть на  (значок Мережі) на панелі задач, оберіть Вашу Wi-Fi мережу, та натисніть **Connect (Підключити)**.

Примітка: У Windows XP Вам необхідно закрити Утиліту TP-LINK перед використанням Windows Утиліти Бездротового Зв'язку.

### Для Mac OS X

#### Варіант 1: Через Утиліту TP-LINK

- A: Оберіть вкладку **Available Network** or **Site Survey (Доступні мережі або закладку Дослідження зони покриття Wi-Fi)** у спливаючому вікні утиліти.  
B: Оберіть Вашу мережу Wi-Fi та натисніть **Connect (Підключити)**. Статус підключення можливо переглянути на екрані **Link Status (Статус З'єднання)**.



Варіант 2: Через Захищену Установку Wi-Fi (WPS)  
Якщо на вашому адаптері немає кнопки WPS, просто проігноруйте цей варіант.

- A: Натисніть кнопку WPS на Вашому маршрутизаторі.  
B: Впродовж 2-х хвилин натисніть та утримуйте кнопку WPS на адаптері, поки не відкриється наступне вікно.



C: Коли з'явиться напис "Підключення через протокол WPS завершено", натисніть **ОК**.

Примітка: Якщо напис не з'являється, перевірте світлодіодні індикатори на адаптері. Коли вони почнуть світитися неперервно, це означає, що Ваш маршрутизатор успішно підключився до мережі за допомогою WPS. Статус підключення можна переглянути на екрані Статус З'єднання (Link Status).